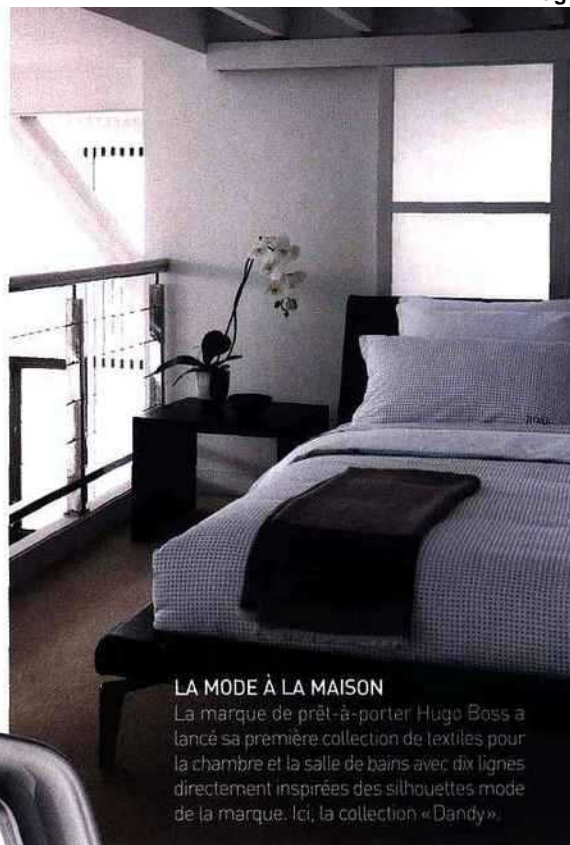




PIÈCE FAMILIALE

La cuisine est devenue la pièce centrale de la maison, la marque de mobilier de style Grange a donc imaginé un concept dont elle a confié la réalisation à Charlie Smallbone. Le créateur anglais, célèbre outre-Manche pour ses modèles de cuisines en bois d'inspiration classique, a créé trois collections: « Bastide », en chêne, évoque les cuisines des belles maisons de campagne, mais adaptées à la vie d'aujourd'hui, « Moderne », en hêtre laqué satiné, propose des lignes simples, tandis que « Night & Day » (ill.), en frêne, est beaucoup plus contemporaine. Ces cuisines robustes, aux finitions soignées et plans de travail en marbre seront bientôt complétées par une ligne de meubles. Dans son nouveau showroom, on se met en quatre pour concevoir le cœur du foyer. 13, RUE DU BAC, 75007 PARIS. TÉL. : 01 42 61 22 28

PAR AUDE DE LA CONTÉ



LA MODE À LA MAISON

La marque de prêt-à-porter Hugo Boss a lancé sa première collection de textiles pour la chambre et la salle de bains avec dix lignes directement inspirées des silhouettes mode de la marque. Ici, la collection « Dandy ».

BIEN RANGER

Voilà 22 ans que Miguel Dos Santos a créé Quadro, une société familiale de rangements sur mesure. Son premier magasin a vu le jour près de son usine de Domont (95). Depuis, il essaime en région parisienne et aux quatre coins de la France. Avec l'aide de ses équipes d'agenciers-décorateurs, il imagine bibliothèques, penderies et dressings dessinés au millimètre près pour trouver leur place dans n'importe quel espace de la maison. En mars, c'est boulevard Raspail, à Paris, que Quadro s'installe, avant Bordeaux et Nantes.

« Les Français prennent de plus en plus de plaisir à bien ranger et craquent en ce moment pour les portes en verre laqué noir et blanc », explique Miguel Dos Santos, dont le modèle favori reste la pièce-dressing en placage de sycamore où, d'un coup d'œil, il voit tout et où chaque chose est à sa place.

56, PLACE DU MARCHÉ SAINT-HONORÉ, 75001 PARIS
ET 99, BD RASPAIL, 75006 PARIS.
WWW.QUADRO.FR

PAR AUDE DE LA CONTÉ



LA ROLLS-ROYCE DES THÉIÈRES

La première théière automatique est née. Elle propose de nombreuses fonctionnalités: une durée d'infusion (de 30 secondes à 10 minutes) et une température (de 70 à 100°C) personnalisées, un panier avec 5 fonctions (chauffe, descente automatique, infusion, remontée automatique, signal prêt), une minuterie programmable, un affichage de la température et un maintien à température jusqu'à 60 minutes. « Class 800 » [299,99€, Riviera & Bar]

PHOTOS GRANGE, HUGO BOSS, RIVIERA&BAR, QUADRO